



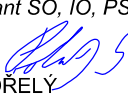


Vypracování projektu stavby
"Optimalizace traťového úseku Praha Hostivař - Praha hl. n."
je spolufinancováno Evropskou unií z programu TEN-T



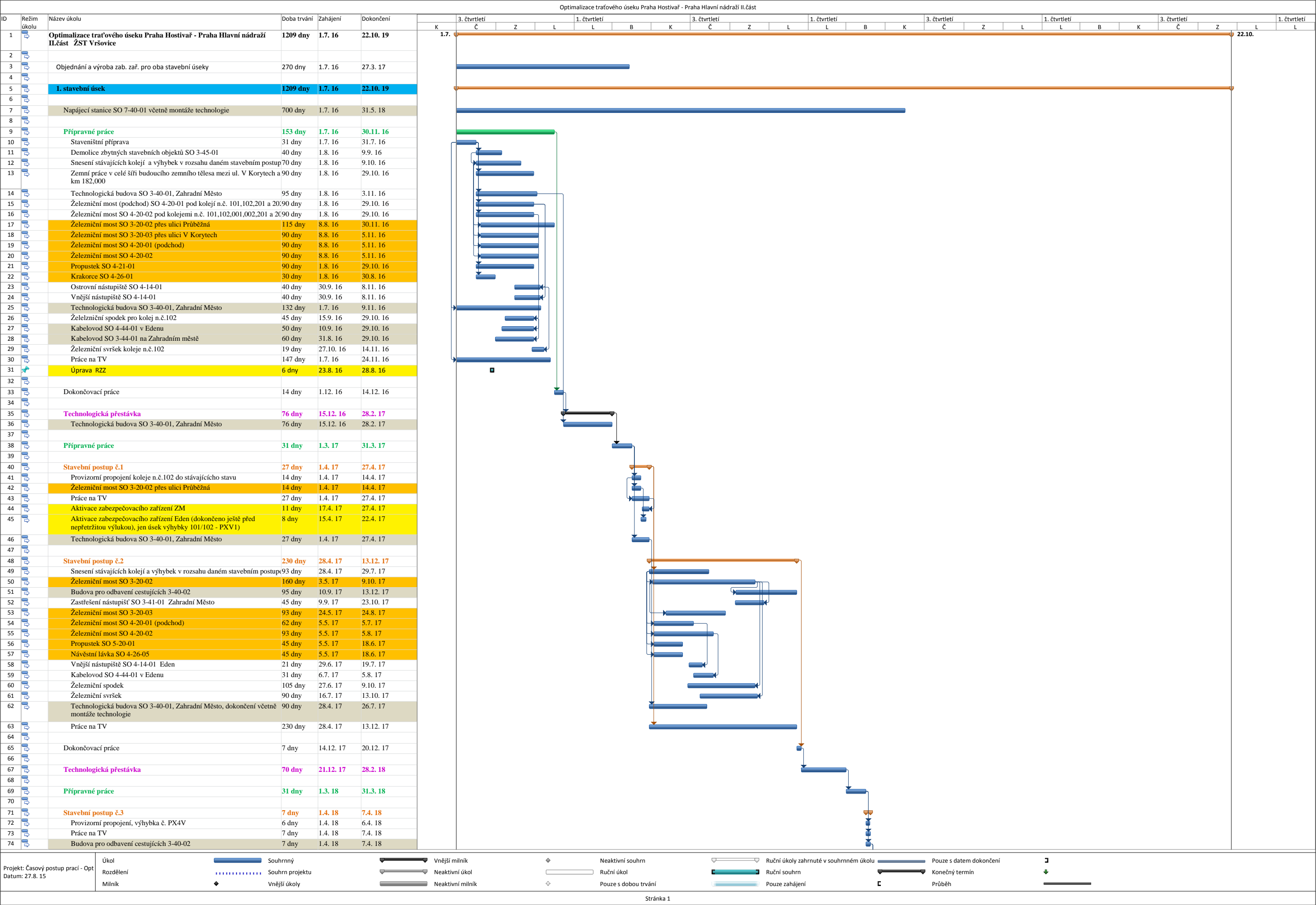
Číslo změny:	Obsah změny:	Datum změny:
01	-	-
02	-	-
03	-	-

Objednatel:  <small>Správa železniční dopravní cesty</small>	Správa železniční dopravní cesty, státní organizace Dlážděná 1003/7, 110 00 Praha 1 Stavební správa západ se sídlem v Praze Sokolovská 278/1955, 190 00 Praha 9
--	--

Generální projektant:  ®	SUDOP PRAHA a.s. Olšanská 1a, 130 80 Praha 3 tel.: +420 267 094 111 fax: +420 224 230 316 e-mail: praha@sudop.cz	Hlavní inženýr projektu: ING. VLADISLAV ŠEFL Vedoucí týmu: ING. MILOŠ KRAMEŠ
--	--	---

Středisko: ŽELEZNIČNÍCH TRATÍ A UZLŮ			
Vedoucí střediska: ING. JIŘÍ SYROVÝ 	Odpovědný projektant SO, IO, PS: ING. LUKÁŠ POHOŘELÝ 	Vypracoval: ING. LUKÁŠ POHOŘELÝ 	Kontroloval: ING. PAVEL LANGER 

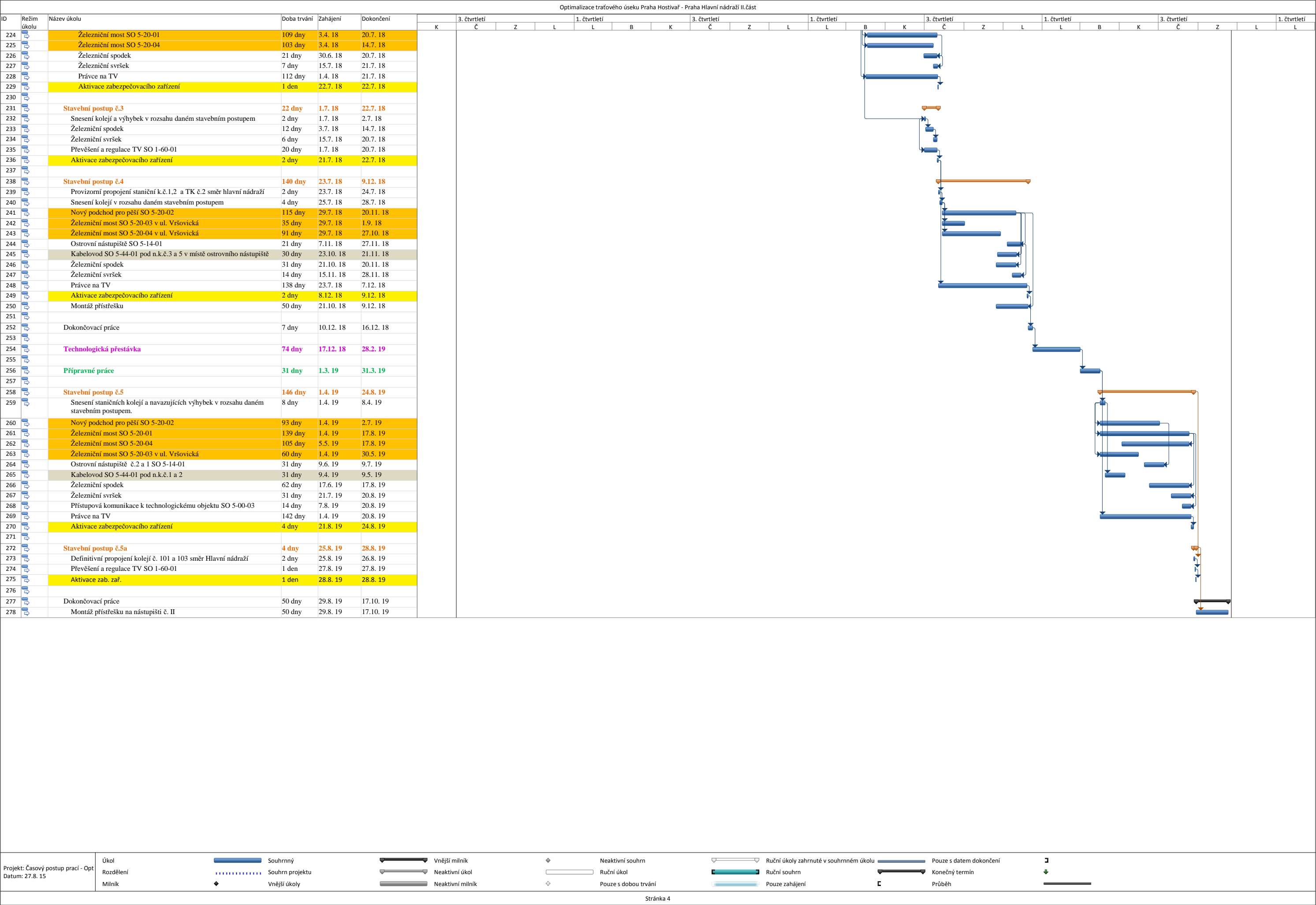
Název akce: OPTIMALIZACE TRAŤOVÉHO ÚSEKU PRAHA HOSTIVAŘ - PRAHA HL.N. II. ČÁST - PRAHA HOSTIVAŘ - PRAHA HL.N.	Číslo smlouvy: 14 459 201	
	Projektový stupeň: PROJEKT	
Část: ZÁSADY ORGANIZACE VÝSTAVBY	Datum: 15.8.2015	
	Číslo části: F	
Název přílohy: ČASOVÝ POSTUP PRACÍ	Měřítko: -	Počet formátů: -
	Číslo přílohy: 3.1	

 Vnější milník Neaktivní souhrn Ruční úkoly zahrnuté v souhrnném úkolu Pouze s datem dokončení

Stránka 1

Optimalizace traťového úseku Praha Hostivař - Praha Hlavní nádraží II.část																												
ID	Režim úkolu	Název úkolu	Doba trvání	Zahájení	Dokončení																							
						K	3. čtvrtletí			1. čtvrtletí			3. čtvrtletí			1. čtvrtletí			3. čtvrtletí			1. čtvrtletí			3. čtvrtletí			1. čtvrtletí
							Č	Z	L	L	B	K	Č	Z	L	L	B	K	Č	Z	L	L	B	K	Č	Z	L	L
75																												
76		Stavební postup č.4	30 dny	8.4. 18	7.5. 18																							
77		Nové čekací koleje	29 dny	8.4. 18	6.5. 18																							
78		Práce na TV	30 dny	8.4. 18	7.5. 18																							
79		Budova pro odbavení cestujících 3-40-02	30 dny	8.4. 18	7.5. 18																							
80																												
81		Stavební postup č.4a	10 dny	8.5. 18	17.5. 18																							
82		zapojení malešické tratě a vlečky Mitas a.s.	9 dny	8.5. 18	16.5. 18																							
83		Práce na TV	10 dny	8.5. 18	17.5. 18																							
84		Budova pro odbavení cestujících 3-40-02	10 dny	8.5. 18	17.5. 18																							
85																												
86		Stavební postup č.5	10 dny	18.5. 18	27.5. 18																							
87		Propojení koleje n.č.202 do stávající výhybky st.č. 8XA. Definitivní propojení koleje n.č.201 směr Malešice.	9 dny	18.5. 18	26.5. 18																							
88		Práce na TV	10 dny	18.5. 18	27.5. 18																							
89		Budova pro odbavení cestujících 3-40-02	10 dny	18.5. 18	27.5. 18																							
90																												
91		Stavební postup č.6	11 dny	18.5. 18	28.5. 18																							
92		Definitivní propojení depa do výhybky č. 459. Snesení provizorní výhybky č. PX2V a PX5V a provizorního propojení depa. . Snesení provizorního propojení odjezdové skupiny ONJ a DKV. Nové provizorní zapojení DKV	11 dny	18.5. 18	28.5. 18																							
93		Práce na TV	11 dny	18.5. 18	28.5. 18																							
94		Budova pro odbavení cestujících 3-40-02	1 den	18.5. 18	18.5. 18																							
95																												
96		Stavební postup č.7	55 dny	29.5. 18	22.7. 18																							
97		Definitivní propojení nových kolejí zast. Praha Eden. Dokončení rampy podchodu	53 dny	29.5. 18	20.7. 18																							
98		Zapojení koleje č.921 do ŽST Vršovice	7 dny	14.7. 18	20.7. 18																							
99		Práce na TV	55 dny	29.5. 18	22.7. 18																							
100																												
101		Stavební postup č.7a	3 dny	20.7. 18	22.7. 18																							
102		Snesení provizorního propojení	1 den	20.7. 18	21.7. 18																							
103		Propojení nových kolejí	1 den	21.7. 18	21.7. 18																							
104		Práce na TV	3 dny	20.7. 18	22.7. 18																							
105																												
106		Stavební postup č.8	140 dny	23.7. 18	9.12. 18																							
107		Snesení stávajících kolejí a výhybek v rozsahu daném stavebním postupem	3 dny	23.7. 18	25.7. 18																							
108		Železniční most SO 2-20-02	97 dny	26.7. 18	30.10. 18																							
109		Propustek SO 2-20-01	107 dny	11.8. 18	25.11. 18																							
110		Propustek 3-21-01	14 dny	26.7. 18	8.8. 18																							
111		Železniční spodek	31 dny	2.11. 18	2.12. 18																							
112		Železniční svršek	17 dny	21.11. 18	7.12. 18																							
113		Práce na TV	140 dny	23.7. 18	9.12. 18																							
114																												
115		Dokončovací práce	9 dny	10.12. 18	18.12. 18																							
116																												
117		Technologická přestávka	72 dny	19.12. 18	28.2. 19																							
118																												
119		Přípravné práce	31 dny	1.3. 19	31.3. 19																							

[illegible]

 Vnější milník Neaktivní souhrn Ruční úkoly zahrnuté v souhrnném úkolu Pouze s datem dokončení

Stránka 4